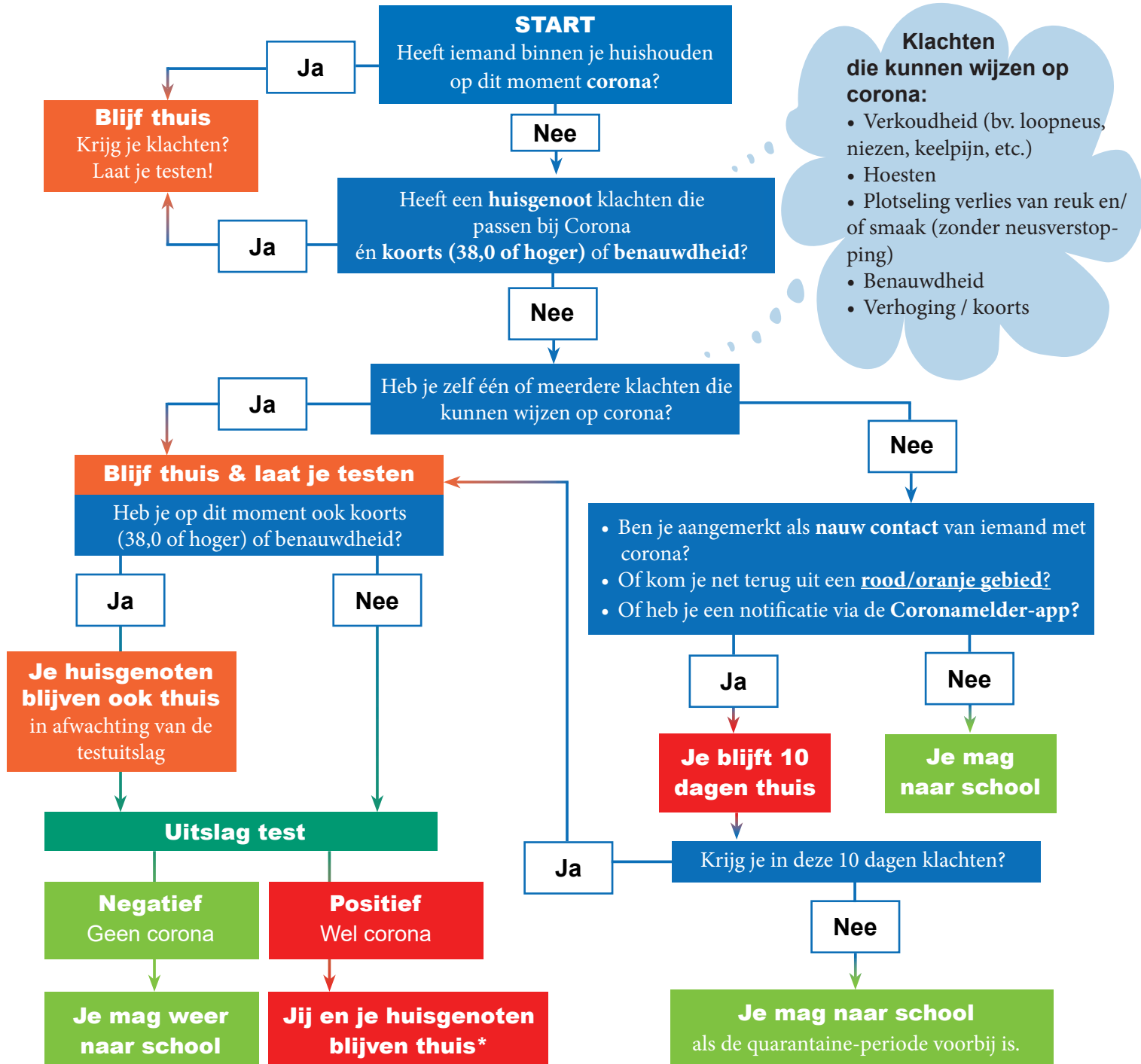


BESLISBOOM

Mag ik naar school?

Het is soms lastig om te bepalen of je in deze tijd wel of niet naar school of het werk mag. Daarom hebben we deze beslisboom gemaakt. Voor iedere persoon in het gezin moet de boom apart doorlopen worden. Deze beslisboom wordt regelmatig aangepast op basis van de nieuwste regels. Kijk voor de meest actuele versie altijd op www.soml.nl/coronavirus.



- Klachten die kunnen wijzen op corona:**
- Verkoudheid (bv. loopneus, niezen, keelpijn, etc.)
 - Hoesten
 - Plotseling verlies van reuk en/of smaak (zonder neusverstopping)
 - Benauwdheid
 - Verhoging / koorts

* Volg altijd de aanwijzingen van de GGD. Hoe lang je moet thuisblijven verschilt per situatie. Kijk op [deze site](#) van het RIVM voor meer informatie.

Heb je vragen of twijfel na het doorlopen van de beslisboom? Neem dan contact op met de huisarts, GGD Limburg-Noord (088 - 119 19 90, 08:30 - 17:00 uur) of de Rijksoverheid (0800 - 1351, 08:00 - 20:00 u).

Deze beslisboom (versie 15 oktober) is opgesteld op basis van de [beslisboom](#) die door BOinK in samenwerking met AJN Jeugdartsen Nederland en het RIVM is opgesteld.